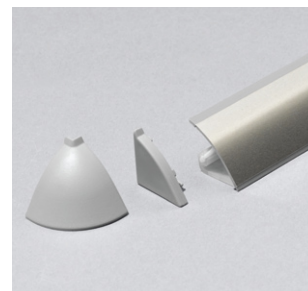


POKYNY KE ZPRACOVÁNÍ

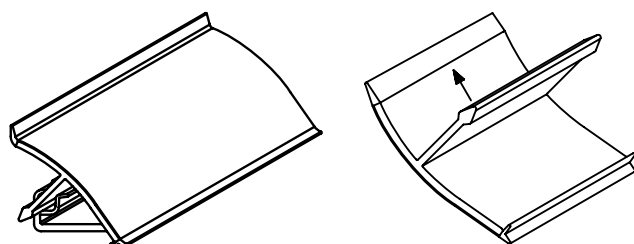
TĚSNICÍ LIŠTY MODEL WAP3 OD FIRMY EGGER



Těsnicí lišty od firmy EGGER nabízejí opticky harmonické spojení mezi pracovními deskami od firmy EGGER a stěnou. Vazba na dekory EGGER plus barevně sladěné tvarovky a těsnicí gumičky nabízejí jednotu barvy a designu. Těsnicí lišty od firmy EGGER jsou jednoduché při použití a snadno se montují.

Profily

Těsnicí lišty jsou dvoudílné a skládají se ze základního a vrchního profilu:

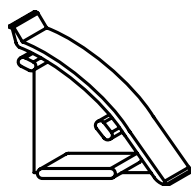


Základní profil s vrchním profilem

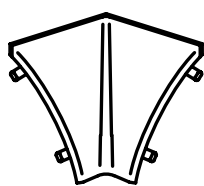
Vrchní profil

Vrchní profil má vedle dekorativní funkce rovněž ochrannou funkci díky integrované vrchní těsnicí gumičce a dvojitě těsnicí gumičce na spodní straně, jež slouží zároveň jako podpůrná hrana.

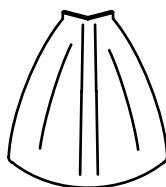
Tvarovky



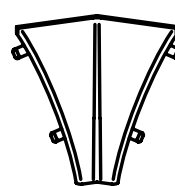
1: Koncovka pravá/levá



2: Vnitřní roh 90°



3: Vnější roh 90°



4: Vnitřní roh 135°

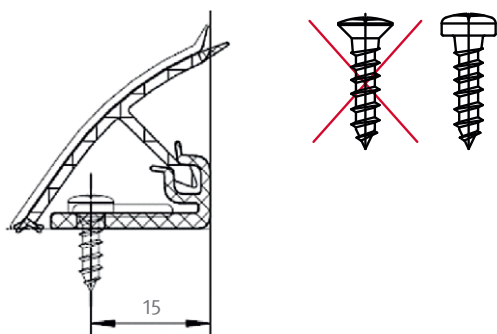
Tvarovky jsou barevně sladěny s těsnicími gumičkami.

Zpracování

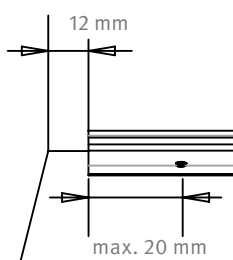
Před montáží těsnicí lišty na pracovní desku je třeba podélné hrany jakož i příčné hrany s napojením na stěnu utěsnit těsnicí hmotou. Těsnicí lišty od firmy EGGER lze instalovat v několika málo pracovních krocích jednoduše a rychle. Aby bylo zaručeno bezvadné zpracování, doporučujeme postupovat následovně:

1. Po zaměření se základní a vrchní profil zakrátí v jedné pracovní operaci pod pravým úhlem na požadovanou délku. Při tom je třeba zohlednit odpovídající odsazení. Příslušné rozměry naleznete na níže uvedených vyobrazeních.
2. Při upevnění základního profilu je nutno dbát na to, aby povrch pracovní desky byl v místech šroubových spojení předvrtán. Vrtvy musí být o nejméně 1 mm větší než je průměr šroubů, aby se vyloučilo pnutí v materiálu. Dále se doporučuje, před přišroubováním, vnitřní stranu šroubového otvoru ochránit těsnicí hmotou.
3. Základní profil přišroubovat na pracovní desku.

Dbejte při tom na to, aby odstup otvorů od konců činil maximálně 20 mm a základní profil dobře přilehl ke stěně. K montáži nesmí být použity šrouby se záпустnou hlavou! Doporučujeme samozávrtné šrouby s půlkulatou hlavou a s úplným závitem 3 x 15 mm (sedm kusů na metr).



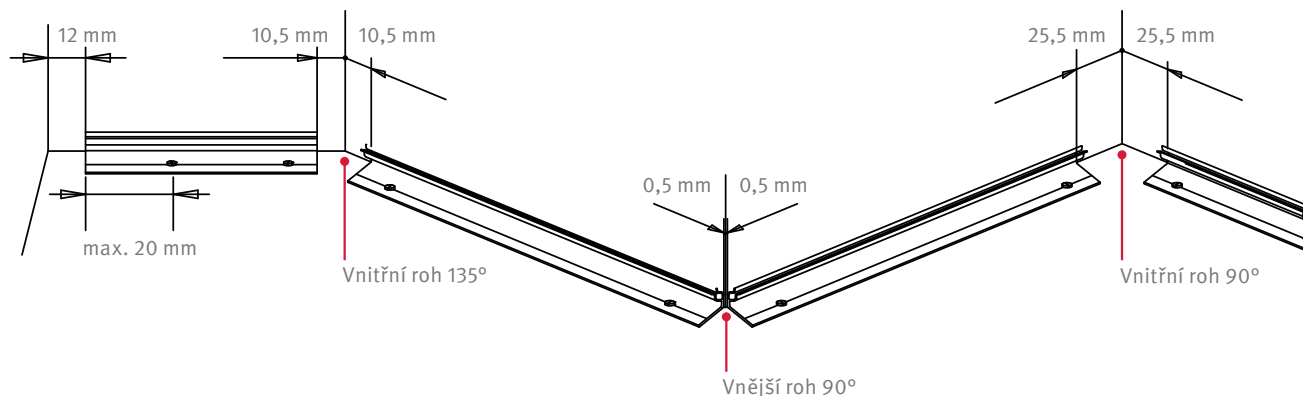
Základní profil



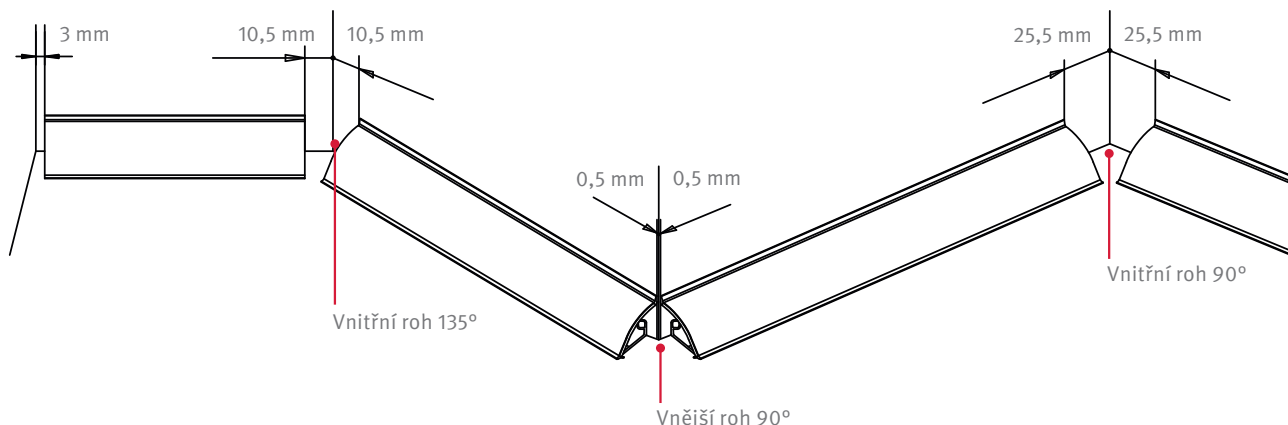
4. Vrchní profil se nasadí na základní profil a zatlačí. Případně se použije kladivo s příložkou. Přitom musí dvojitá těsnicí gumička doléhat na pracovní desku a jednoduchá těsnicí gumička směřovat vzhůru.
5. Montáž vrchního profilu začněte na jednom z vnitřních rohů. Tvarovka pro vnitřní roh (90° nebo 135°) se nasadí na vrchní profil a započne se s montáží v odpovídajícím rohu. Dříve než zcela zaklapnete vrchní profil do základního profilu až k dalšímu rohu, nasadte následující tvarovku.
6. Na konce profilu vlevo a vpravo se nasadí koncovky.

Odsazení

Základní profil



Vrchní profil



Prosím neopomeňte: těsnící lišty od firmy EGGER jakož i tvarovky a těsnící gumičky mají teplotní odolnost do 70°C. U plynových sporáků a plynových vaříčů (otevřený plynový plamen) bude tato teplota na vnější hraně varných nádob překročena. Aby nedocházelo k poškození těsnících lišt, je nutné dodržet bezpečnostní odstup min. 3 cm mezi zadní hranou varné nádoby a přední hrany těsnící lišty. U elektrických vaříčů je nutno dbát na pokyny k zabudování daných výrobcem.

Doporučení k čištění

Čištění dekoračního povrchu a těsnících gumiček se provádí pro domácnost běžnými čistícími prostředky nebo šetrnými čistícími na umělé hmoty. Pokud je nutné použít neředěný čistící prostředek, mělo by neprodleně následovat dočištění čistou vodou. Silně agresivní rozpouštědla jako jsou ředidla na laky, aceton apod. nejsou přípustná, jelikož mohou způsobit poškození dekoru nebo materiálu.

Další informace naleznete také v našich pokynech ke zpracování pracovních desek od firmy EGGER.